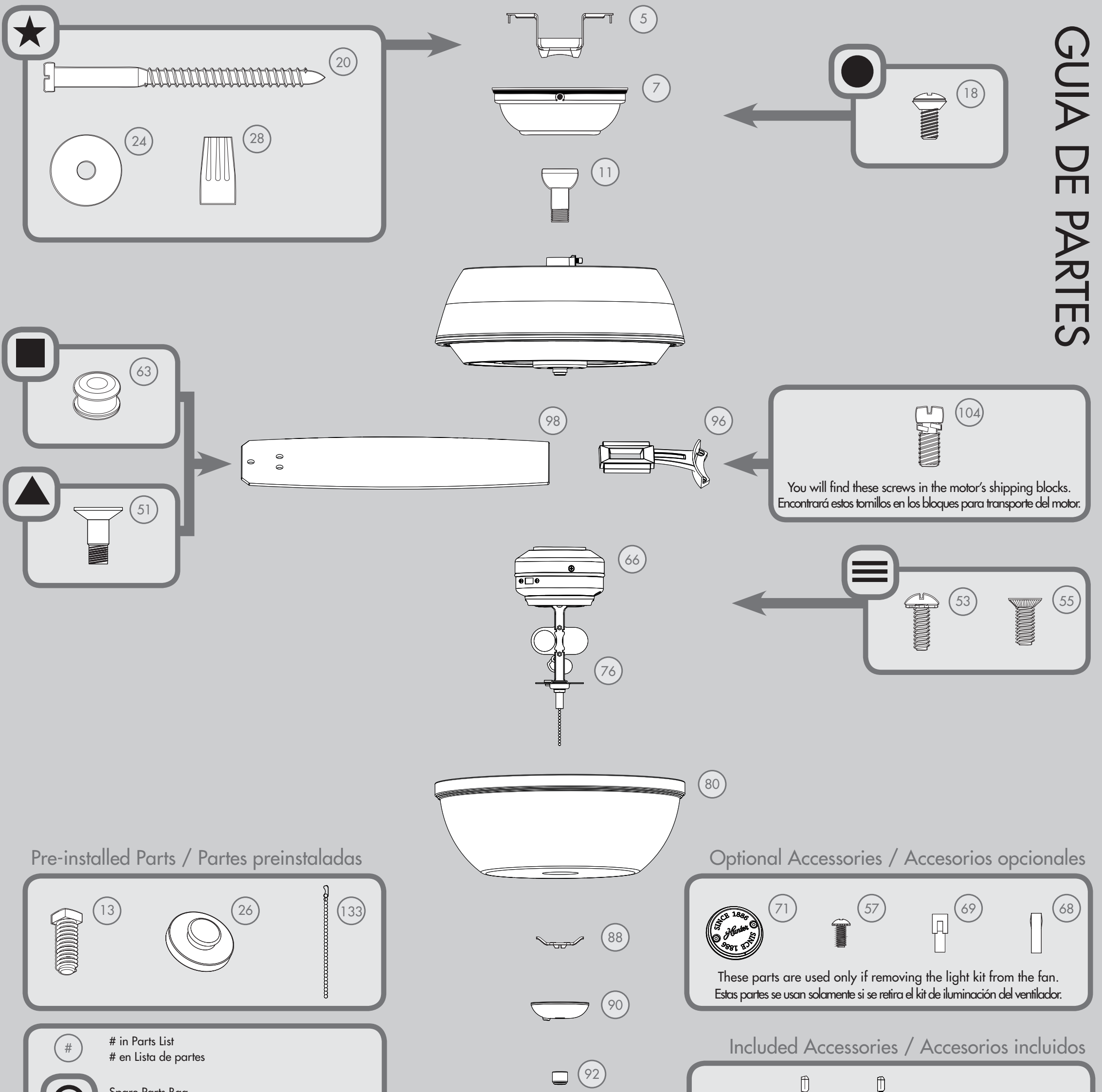


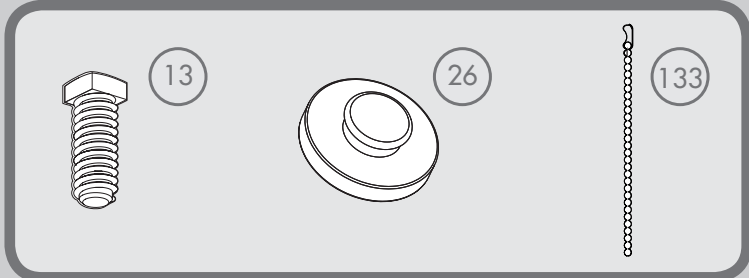


# PARTS GUIDE GUIA DE PARTES

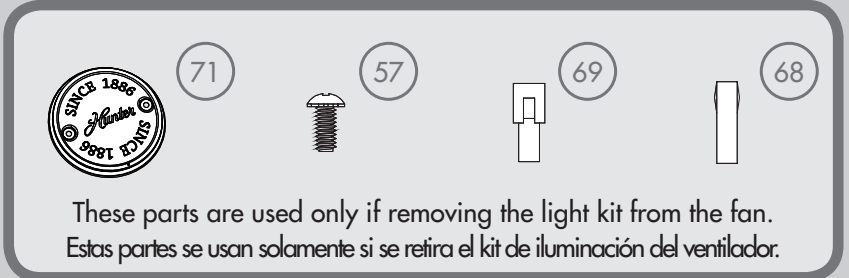


You will find these screws in the motor's shipping blocks.  
Encontrará estos tornillos en los bloques para transporte del motor.

### Pre-installed Parts / Partes preinstaladas



### Optional Accessories / Accesorios opcionales



These parts are used only if removing the light kit from the fan.  
Estas partes se usan solamente si se retira el kit de iluminación del ventilador.

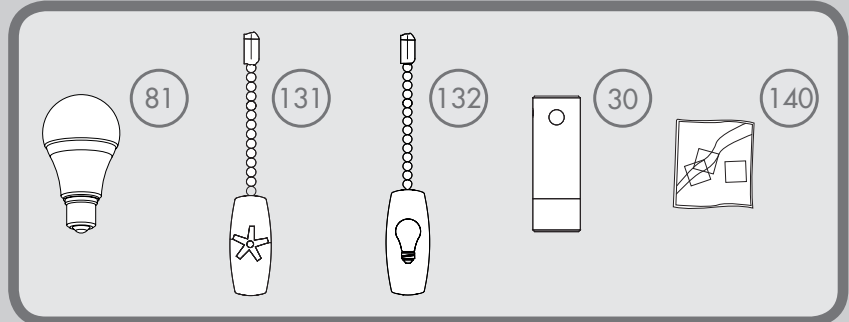
# # in Parts List  
# en Lista de partes

Spare Parts Bag  
Bolsa de partes de repuesto

**Hardware drawn to scale**  
For your convenience, you may receive extra fasteners.

**Materiales dibujado a escala**  
Para su comodidad, es posible que reciba sujetadores extra.

### Included Accessories / Accesorios incluidos



Parts List		MODEL #	54170	54171	54172	Lista de piezas
		MODELO #				
		DRAWING #	K5805-01	K5805-02	K5805-03	
		ESQUEMA #				
		Weight ±2 lbs	22.5 lbs (10.2 kg)	22.5 lbs (10.2 kg)	22.5 lbs (10.2 kg)	
		Peso ±2 lb				
		FINISH	Onyx Bengal	Fresh White	Brushed Nickel	
		FINISH	Onyx bengala	Blanco fresco	Níquel cepillado	
#	Item Name	Qty. / Cant.	Part# / No. de la pieza	Part# / No. de la pieza	Part# / No. de la pieza	Nombre del Item
1	Hanging System Kit	1	K0065-01	K0065-01	K0065-01	Kit del sistema de suspensión
5	Ceiling Bracket	1				Soporte de techo
7	Canopy	1				Campana
11	Downrod Assembly	1				Conjunto de varilla
13	Setscrew	1				Tornillo de fijación
18	Canopy Screw	3				Tornillo de la campana
20	Wood Screw 3"	2				Tornillo para madera de 3"
24	Flat Washer	2				Arandela plana
26	Mounting Isolator	4				Aislador de montaje
28	Wire Connector	4				Conector de cable
30	Hanger Pipe	1				Tubo de suspensión
50	Hardware Kit	1	K5805-00-860	K5805-00-861	K5805-00-862	Kit de materiales
51	Blade Assembly Screw	16				Tornillo de montaje de paleta
53	Machine Screw 6-32	3				Tornillo mecánico 6-32
55	Switch Housing Assembly Screw	3				Tornillo de montaje de la caja del interruptor
57	Switch Housing Cap Screw	2				Tornillo de tapa de la caja del interruptor
63	Blade Grommet	16				Arandela de la paleta
66	Switch Housing Assembly	1	K0058-01	K0058-01	K0058-01	Montaje de la caja de interruptor
68	Dummy Terminal, Male	1	08198-01	08198-01	08198-01	Terminal simulado, macho
69	Dummy Terminal, Female	1	08200-01	08200-01	08200-01	Terminal simulado, hembra
71	Switch Housing Cap	1	K0538-01	K0538-01	K0538-01	Tapa de la caja del interruptor
76	Light Kit Assembly	1	K4881-02	K4881-02	K4881-02	Conjunto del kit de luz
79	Wire Harness (not shown)	1	K0089-01	K0089-01	K0089-01	Mazo de alambres
80	Globe/Shade	1	K5724-01-290	K5724-01-291	K5724-01-292	Pantalla
81	LED Bulb	2	K4870-01	K4870-01	K4870-01	Bombilla LED
88	Globe Retainer	1	K0194-01	K0194-01	K0194-01	Cerrojo tipo globo
90	Finial Cap	1	K5801-01	K5801-01	K5801-01	Tapa de cubierta ornamental
92	Finial	1	G2163-02	G2163-02	G2163-02	Cubierta ornamental
96	Blade Iron Set	1	K4613-05	K4613-05	K4613-05	Juego de soporte de paletas
98	Blade Set	1	K5804-25-325	K5804-25-352	K5804-25-353	Juego de paletas
104	Blade Iron Armature Screw	11	K0064-01	K0064-01	K0064-01	Tornillo de montaje de soporte de paleta
131	Fan Pull Chain Pendant	1	K4541-01	K4541-01	K4541-01	Pendiente del tirador de cadena del ventilador
132	Light Pull Chain Pendant	1	K4542-01	K4542-01	K4542-01	Pendiente del tirador de cadena de luz
133	Pull Chain Extension	1	K0139-03	K0139-03	K0139-03	Extensión del tirador de cadena
140	Balancing Kit	1	K0118-01	K0118-01	K0118-01	Kit de equilibrado